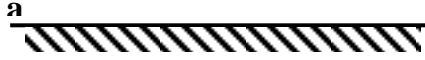


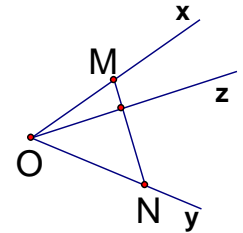
A- TÓM TẮT LÝ THUYẾT:

Bài 1: NỬA MẶT PHẶNG

- Hình ảnh của mặt phẳng: mặt bàn; mặt bảng; mặt giấy;
- Mặt phẳng không giới hạn về mọi phía
- **Nửa mặt phẳng bờ a** là hình gồm đường thẳng a và một phần mặt phẳng bị chia ra bởi a

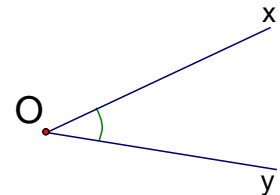


- Tia nằm giữa hai tia:
Cho ba tia chung gốc Ox; Oy; Oz. để kiểm tra tia Oz có nằm giữa hai tia Ox; Oy, ta làm như sau:
 - Lấy điểm $M \in Ox$; $N \in Oy$ ($M; N$ khác O)
 - Nếu tia Oz cắt đoạn thẳng MN tại một điểm nằm giữa M và N thì tia Oz nằm giữa Ox; Oy
 - Nếu hiện tượng trên không xảy ra, tia Oz không nằm giữa Ox; Oy

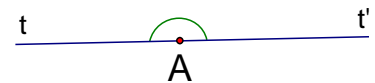


Bài 2: GÓC:

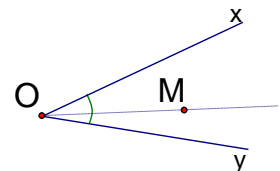
- Góc là hình gồm hai tia chung gốc.
Vd: (trong hình bên)
 - + Tên: góc xOy / góc yOx / góc O
 - + Kí hiệu: xOy / yOx / O (đôi khi còn gặp kí hiệu: $\angle xOy$)
 - + Đỉnh: O ; Cạnh: Ox và Oy



- Góc bẹt là góc có hai cạnh là hai tia đối nhau



- Điểm nằm bên trong góc:
Khi hai tia Ox; Oy không đối nhau điểm M nằm trong xOy nếu tia OM nằm giữa hai tia Ox; Oy (tia OM nằm trong xOy)



Bài 3: SỐ ĐO GÓC

- Mỗi góc có một số đo. Số đo của góc không vượt quá 180°
- Muốn so sánh hai góc ta dựa vào số đo góc của chúng
- Góc bẹt có số đo 180° . Góc vuông có số đo 90° (còn kí hiệu là 1v)
- Góc nhỏ hơn góc vuông là góc nhọn; Góc lớn hơn góc vuông nhưng nhỏ hơn góc bẹt là góc tù

< CÒN TIẾP >

B- MỘT SỐ BÀI TẬP GỢI Ý:

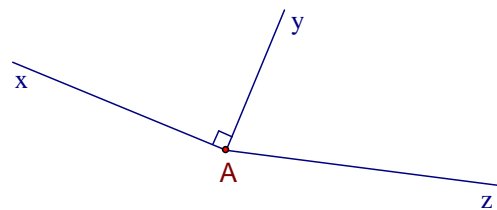
NỘI DUNG

- 1-** Cho đường thẳng xy . Hai điểm $A; B$ không cùng thuộc một nửa mặt phẳng bờ xy
- Gọi tên hai nửa mặt phẳng đối nhau bờ xy
 - Lấy điểm C sao cho $B; C$ cùng thuộc một nửa mặt phẳng bờ xy . Hỏi trong các đoạn thẳng $AB; AC; BC$, đường thẳng xy cắt đoạn thẳng nào? và không cắt đoạn thẳng nào?

- 2-** Cho bốn điểm $A; B; C; D$ như hình vẽ. Gạch chéo nửa mặt phẳng bờ là đường thẳng AB có chứa hai điểm $C; D$



- 3-** Trong hình sau có mấy góc, viết kí hiệu tên các góc đó. Cho biết các góc trên là loại góc nào?



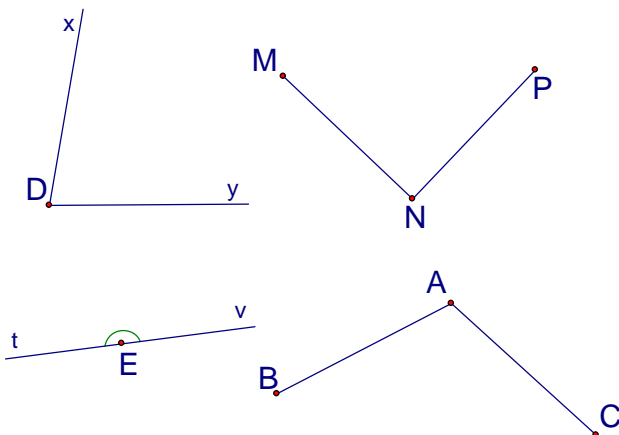
- 4-** Vẽ các góc: a/ $\angle xBy = 40^\circ$; b/ $\angle DEF = 100^\circ$

- c/ $\angle zAz'$ là góc bẹt d/ $\angle ABC = 1v$

- 5-** Cho góc $\angle xOy$ khác góc bẹt.

- Viết kí hiệu góc $\angle xOy$ và nêu các yếu tố của góc này.
- Vẽ tia OA sao cho điểm A nằm trong góc $\angle xOy$. Trong 3 tia $Ox; Oy; OA$ tia nào nằm giữa hai tia còn lại?
- Gọi OB là tia đối của tia OA . Tia OB có nằm giữa hai tia $Ox; Oy$ không?
- Tìm góc bẹt có trong hình. Tại sao em biết?

- 6-** Cho các hình sau:



- Đo các góc có trong hình
- Phân loại từng góc.