

Bài tập và thực hành 7 - Mẫu hỏi trên nhiều bảng

(Giảm tải – học sinh tự học)

1. Mục đích, yêu cầu

- Tạo mẫu hỏi kết xuất thông tin từ nhiều bảng;
- củng cố và rèn luyện kỹ năng tạo mẫu hỏi.

2. Nội dung

- Sử dụng CSDL KINH_DOANH từ các bài thực hành trước.

Bài 1. Sử dụng hai bảng HOA_DON và MAT_HANG, dùng hàm Count lập mẫu hỏi liệt kê các loại mặt hàng (theo tên mặt hàng) đã được đặt hàng cùng số lần được đặt.

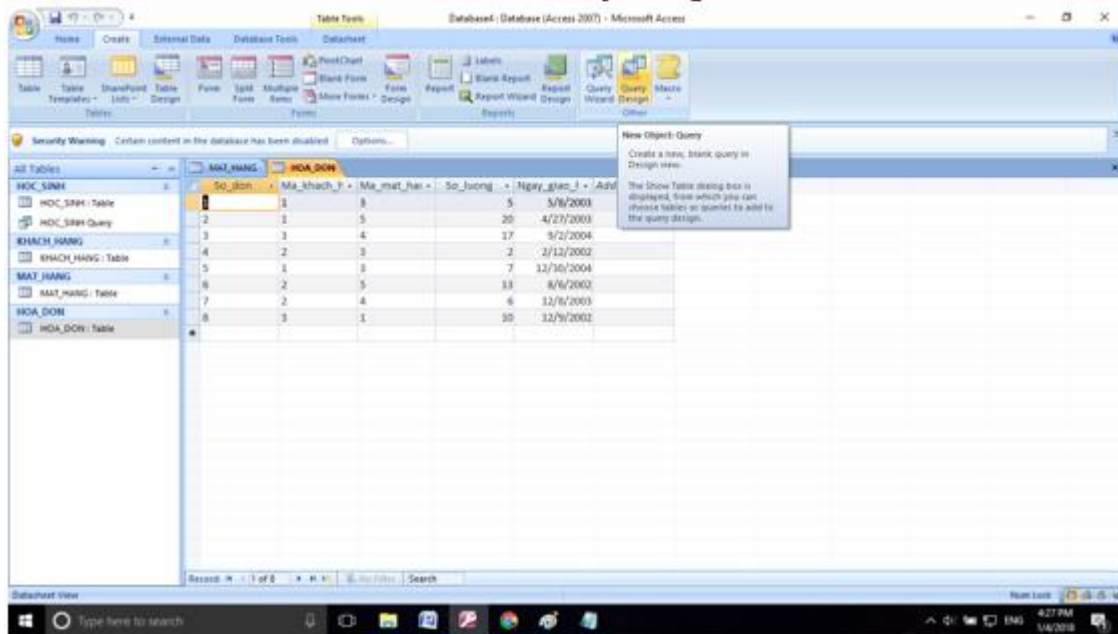
Bài 2. Sử dụng hai bảng HOA_DON và MAT_HANG, dùng các hàm Avg, Max, Min để thống kê số lượng trung bình, cao nhất và thấp nhất trong các đơn đặt hàng theo tên mặt hàng

Giải

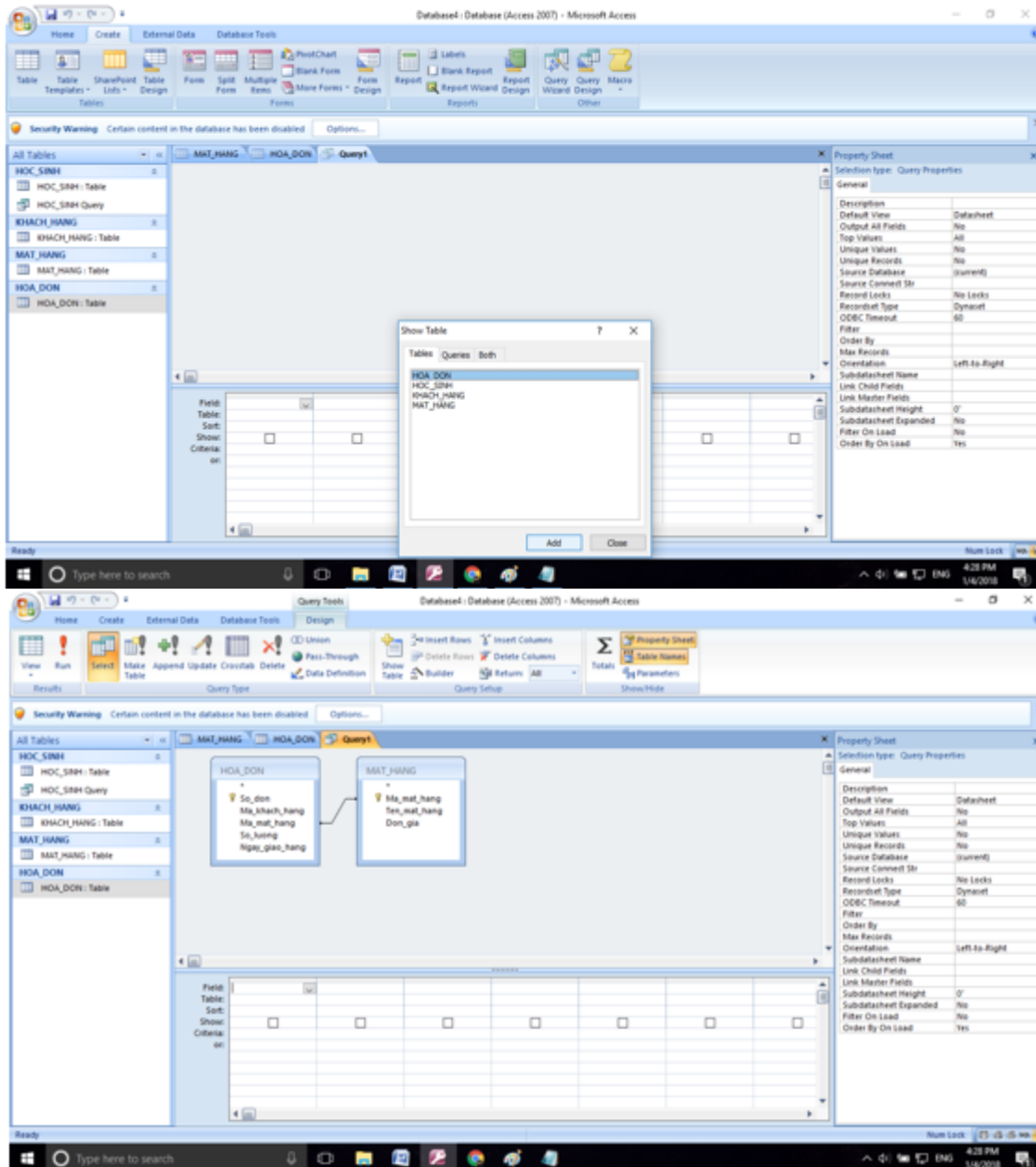
Câu 1: (sgk trang 68 Tin 12): Sử dụng hai bảng HOA_DON và MAT_HANG, dùng hàm Count lập mẫu hỏi liệt kê các loại mặt hàng (theo tên mặt hàng cùng) số lần được đặt.

Trả lời:

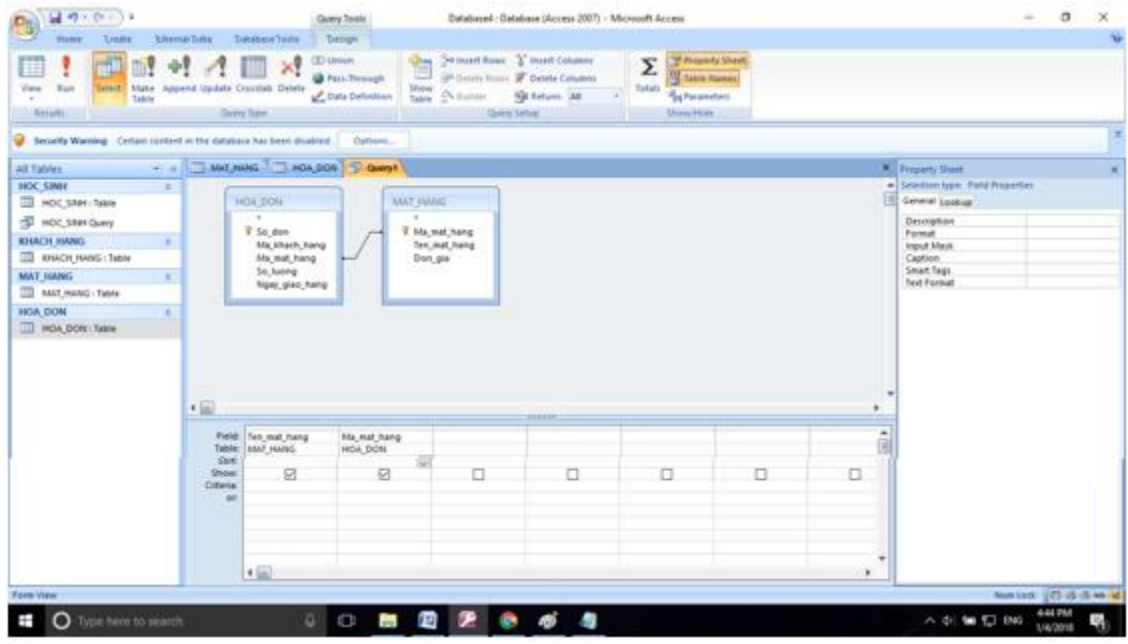
- Tạo mẫu hỏi. Chọn Create sau đó chọn Query Design.



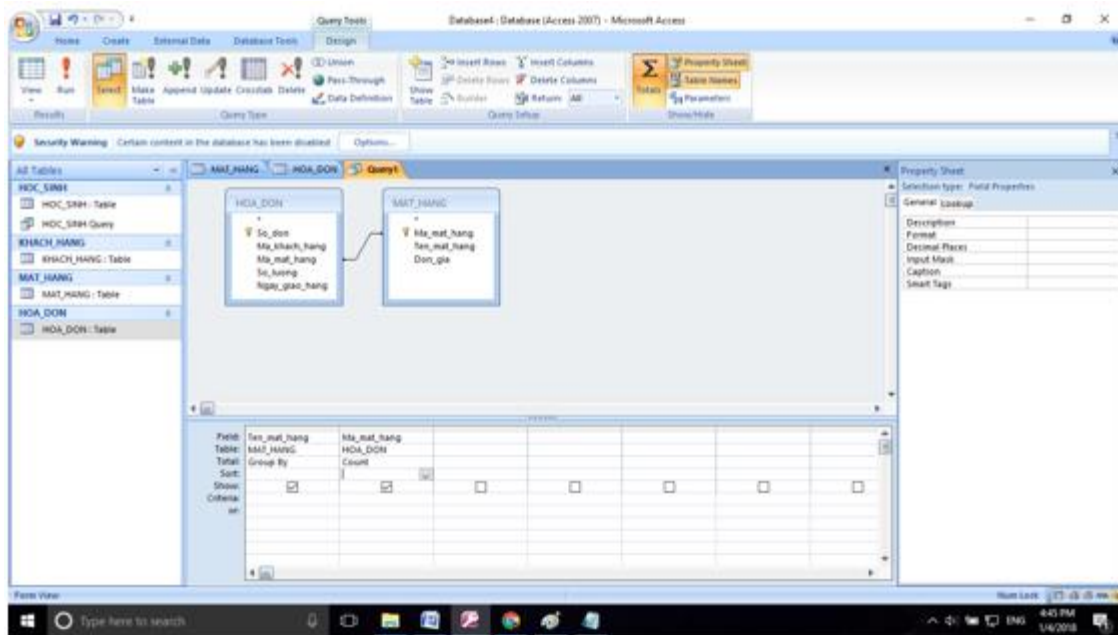
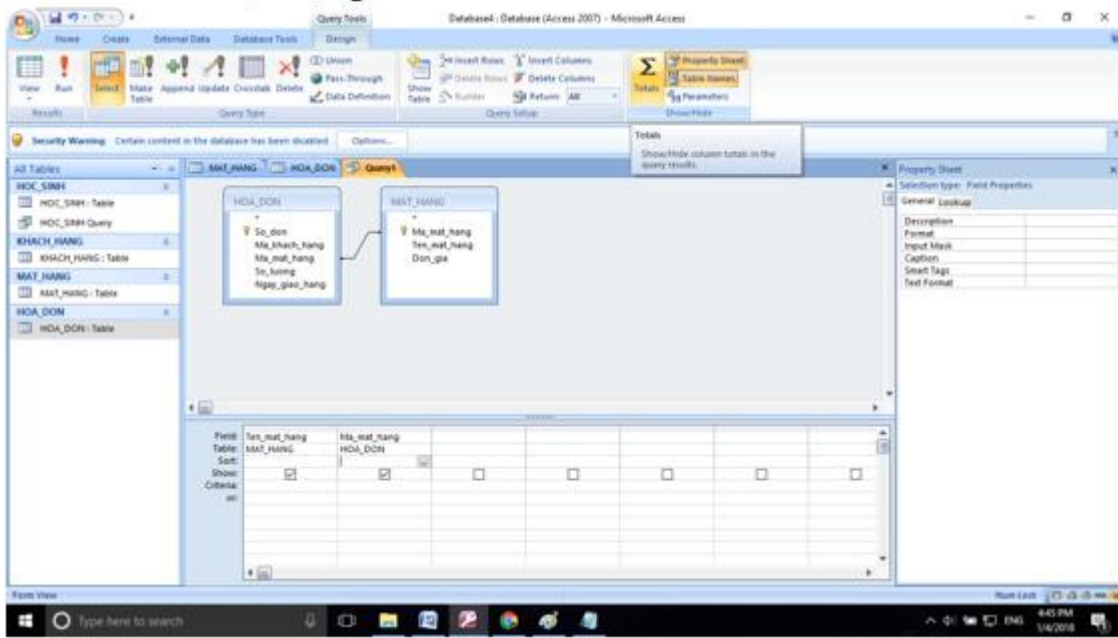
- Chọn hai bảng HOA_DON và MAT_HANG.



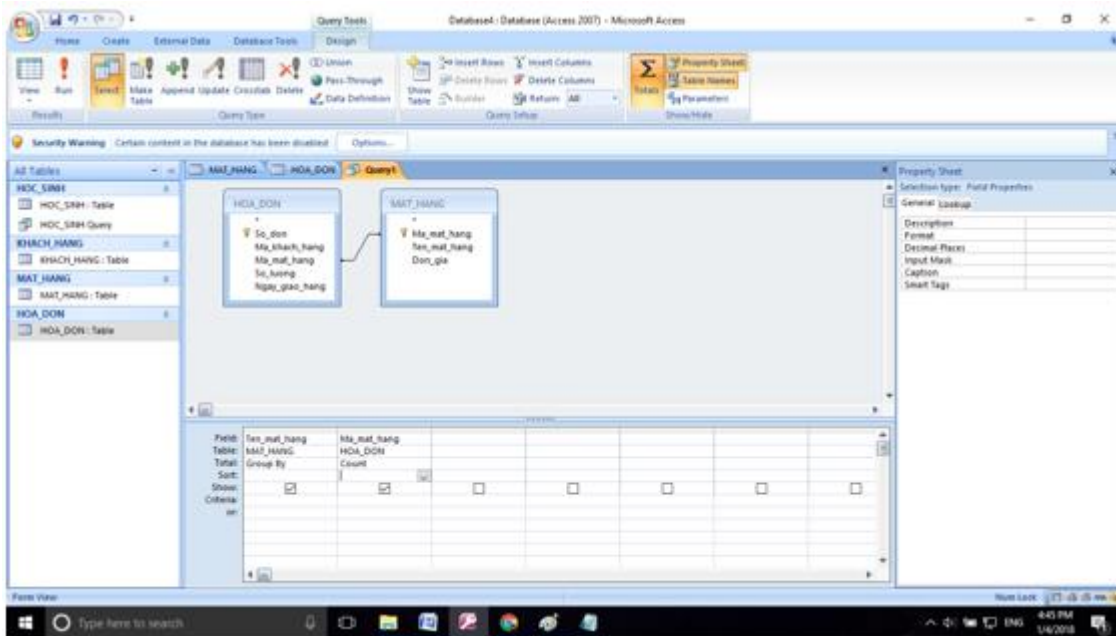
- Chọn các trường để hiển thị thông tin. Vì ta muốn hiển thị thông tin theo tên mặt hàng và số lần được đặt nên ta chọn như sau.



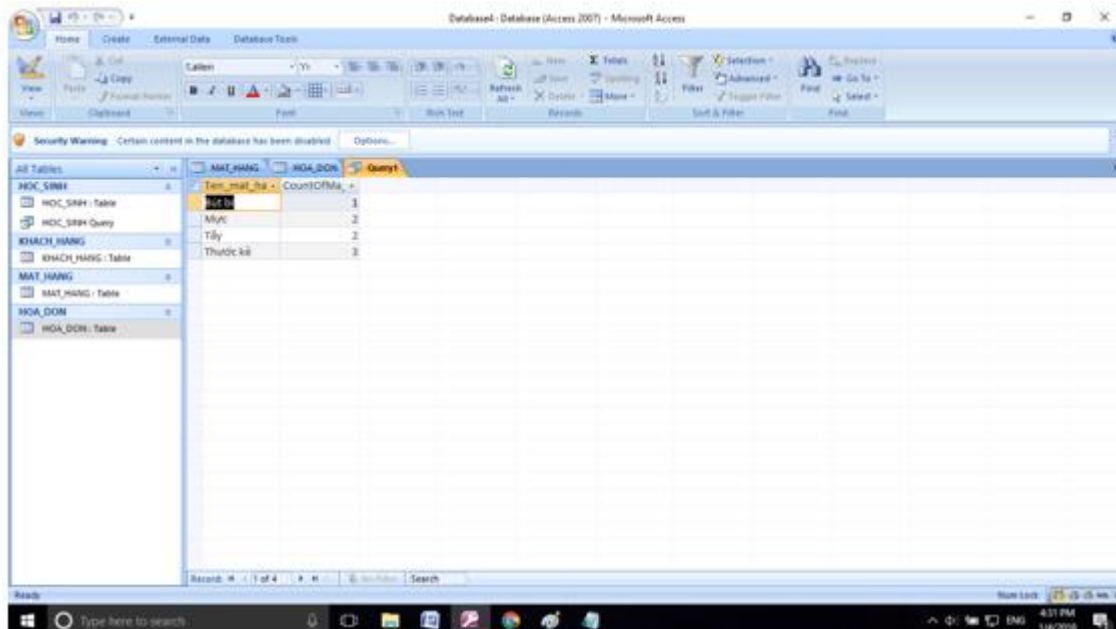
- Nhấn Totals để thực hiện gom nhóm:



- Chỉnh điều kiện như hình:



- Nhấn Run để thực thi mẫu hỏi:

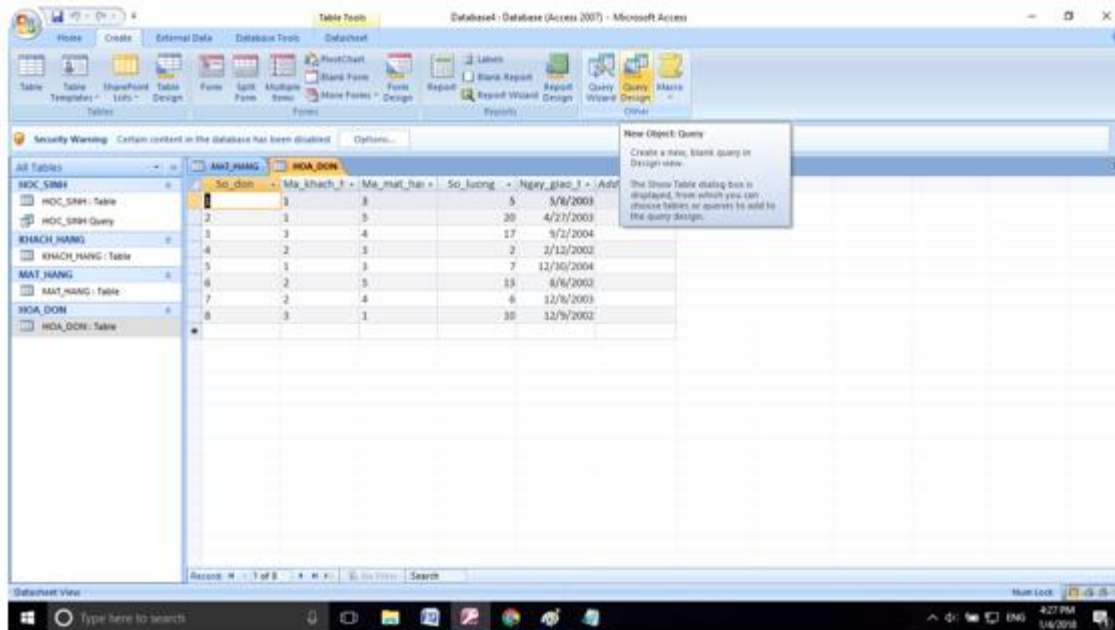


- Kết quả ta thấy Bút bi được đặt 1 lần, Mực và Tẩy được đặt 2 lần, Thước kẻ được đặt 3 lần.

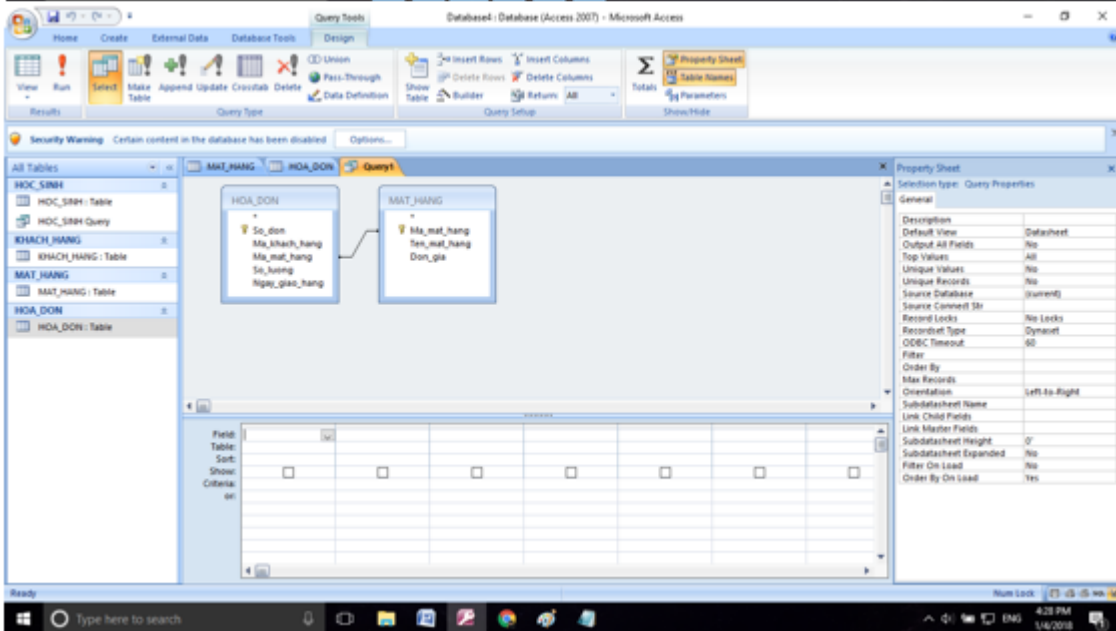
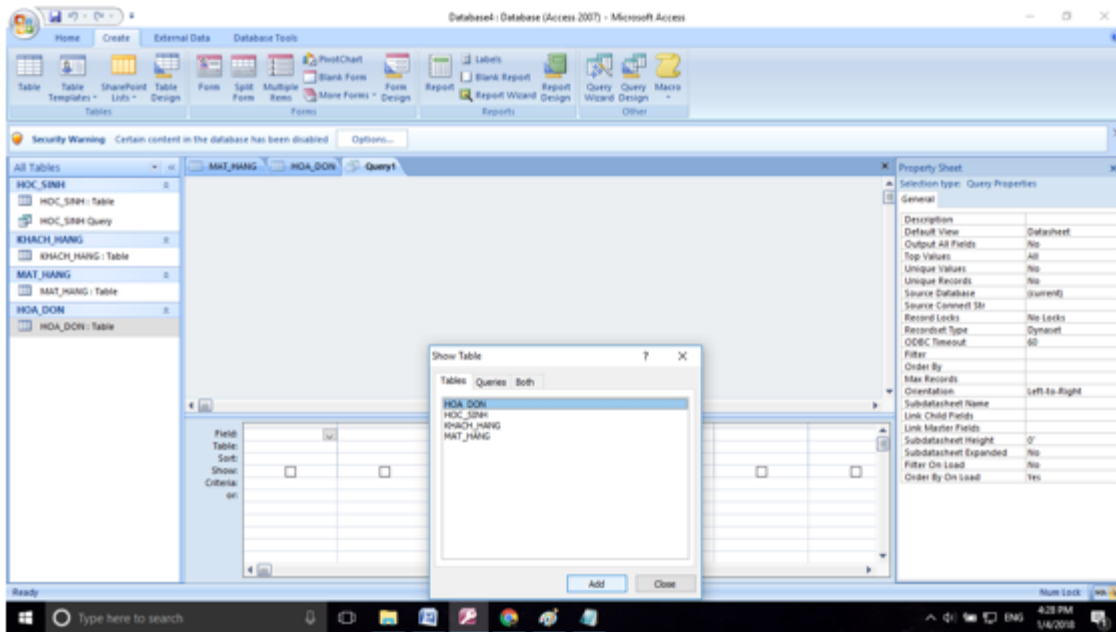
Câu 2: (sgk trang 69 Tin 12): Sử dụng hai bảng HOA_DON và MAT_HANG, dùng các hàm AVG, MAX, MIN để thống kê số lượng trung bình, cao nhất, thấp nhất trong các hóa đơn đặt hàng theo tên mặt hàng.

Trả lời:

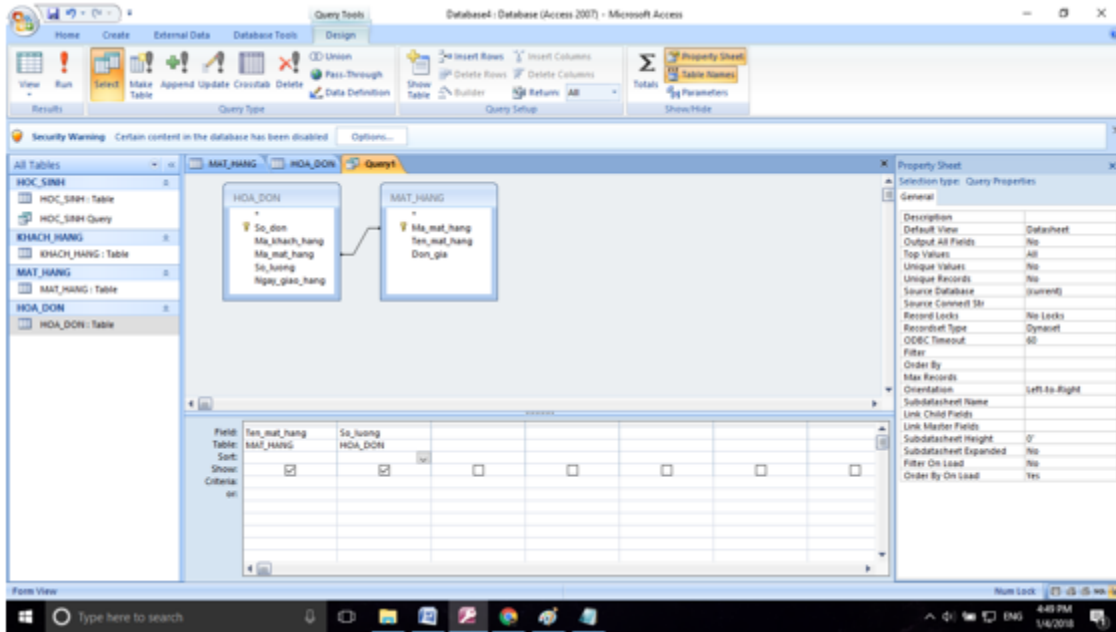
- Tạo mẫu hỏi. Chọn Create sau đó chọn Query Design.



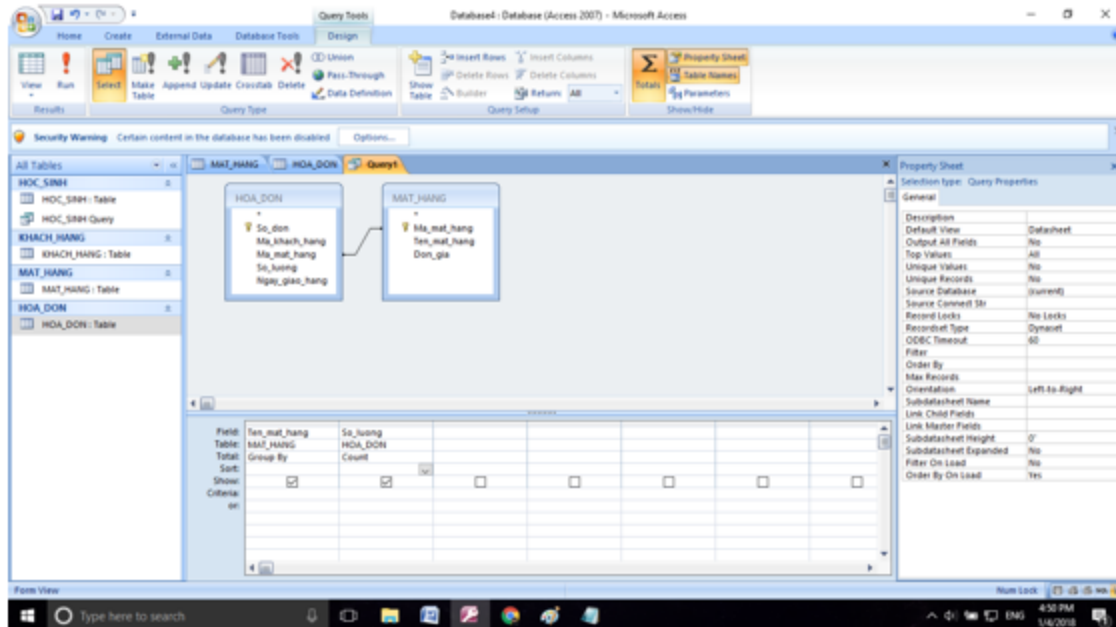
- Chọn hai bảng HOA_DON và MAT_HANG.



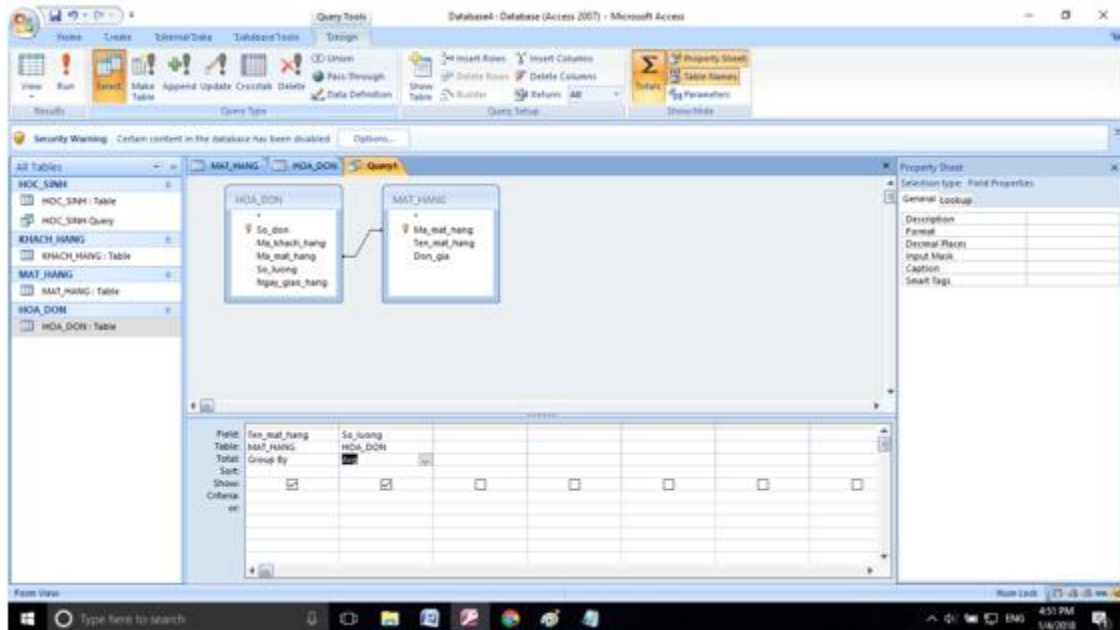
- Chọn các trường để hiển thị thông tin. Vì ta muốn hiển thị thông tin theo tên mặt hàng và số lượng đặt hàng.



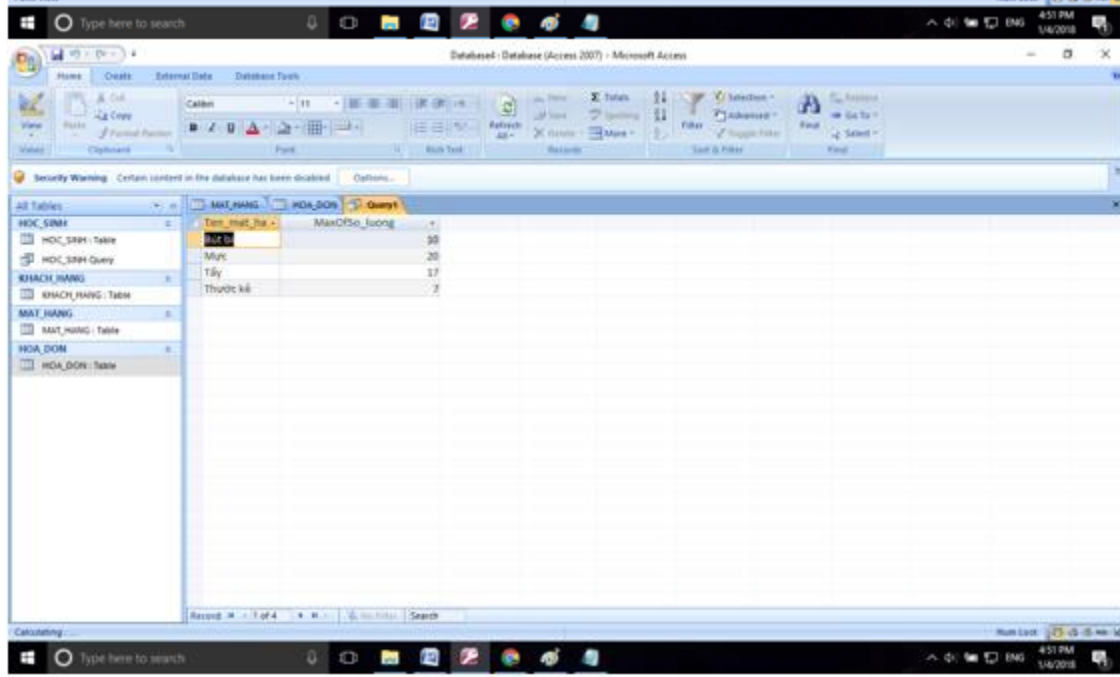
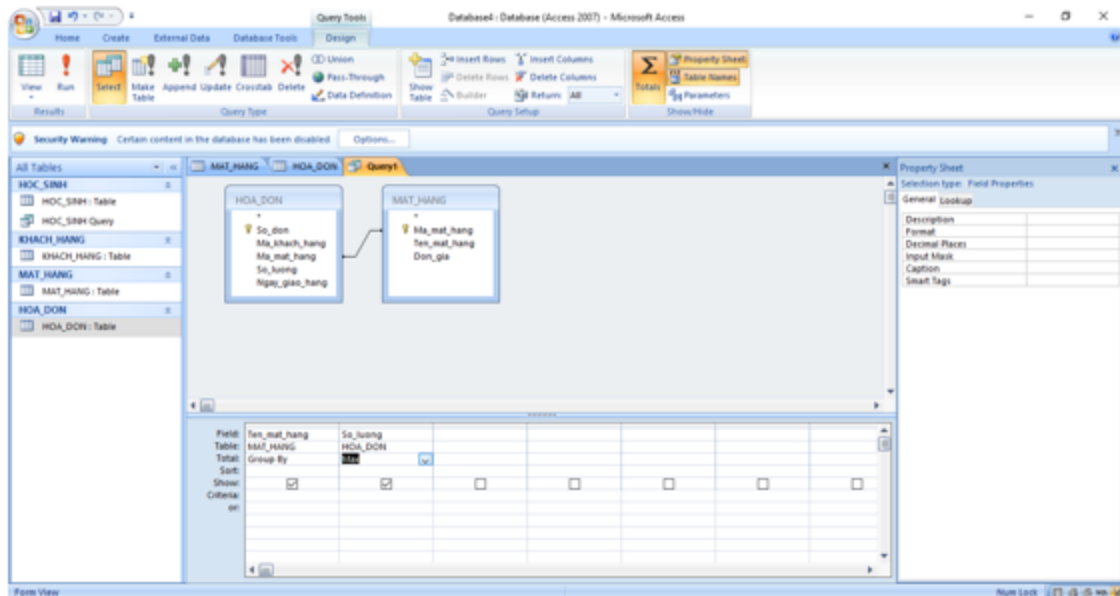
- Nhấn Total để gom nhóm.



- Với các ý khác nhau ta chỉ cần thay các hàm thống kê tương ứng. Thống kê số lượng trung bình của các mặt hàng.



- Sử dụng hàm MAX:



- Sử dụng hàm MIN:

